



Společnost RAVEO představuje převodovky CM026 - nově s volitelným průměrem výstupní duté hřídele!

1.5.2019 | Elektroprumysl.cz | PDF verze

Oblíbené šnekové převodovky řady CM patří mezi nejprodávanější produkty z našeho portfolia a i přes svou vysokou kvalitu a spolehlivost prochází postupně různými inovacemi tak, aby bylo možné splnit specifické nároky každého zákazníka. Řada CM, kromě jiných vlastností, vyniká také svou modulární koncepcí a širokou variabilitou volitelného příslušenství.

Pro malé aplikace vyžadující krouticí moment do ~ 10 N.m často postačují šnekové převodovky CM026 s osovou výškou pouhých 26 mm. Díky tomu se výborně hodí do aplikací, jako jsou např. malé dopravníky, balící technika, mobilní roboty, turnikety či automatické dveřní systémy.



Konstruktoři u takovýchto aplikací často potřebují kromě úspory místa také určitou variabilitu z hlediska montážního uchycení, které v konečném důsledku usnadní vývoj a sníží cenu konstrukčních dílů u nového stroje. Jedním z dotazů, na které se nás zákazníci občas ptají, je případná možnost dodat převodovku s jiným, než standardním průměrem výstupní duté hřídele, což jim ušetří pozdější náklady a čas strávený konstrukčními úpravami. Do dnešní doby byla výstupní dutá hřídel u velikosti CM026 dostupná pouze s průměrem 12 mm.

Od nynějška však nabízíme kromě tohoto standardního průměru také $\varnothing 11$ a $\varnothing 14$ mm na výstupu převodovky. Toto platí jak pro šnekové převodovky CM026, tak i pro



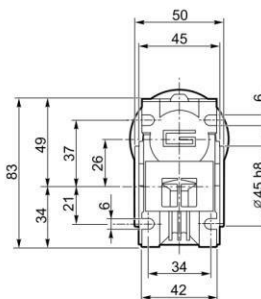
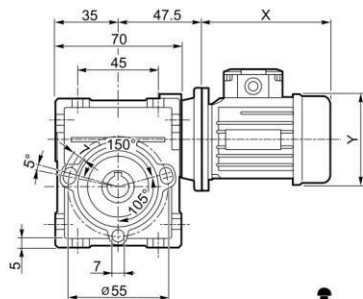


modely CMIS026 se vstupní plnou hřídelí IS. Rádi Vám tak nyní vyhovíme a nabídneme optimální konstrukční provedení pro Vaši aplikaci.

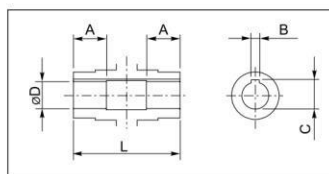
Základní rozměry:

Rozměry

CM 026 U



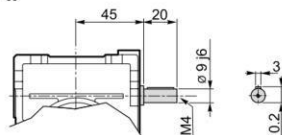
Kg
0.8



Výstupní dutá hřídel

Velikost	ø D H8	L	A	B	C
CM 026 (D14)	14	50	15	5	16.2
CM 026	12	50	15	4	13.8
CM 026 (D11)	11	50	15	4	12.8

CMIS 026 ..



Více informací k tomuto produktu včetně možnosti stažení katalogového listu najdete v [příslušné produktové kategorii](#).