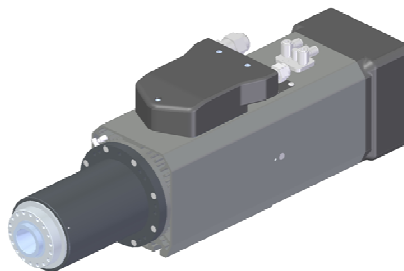
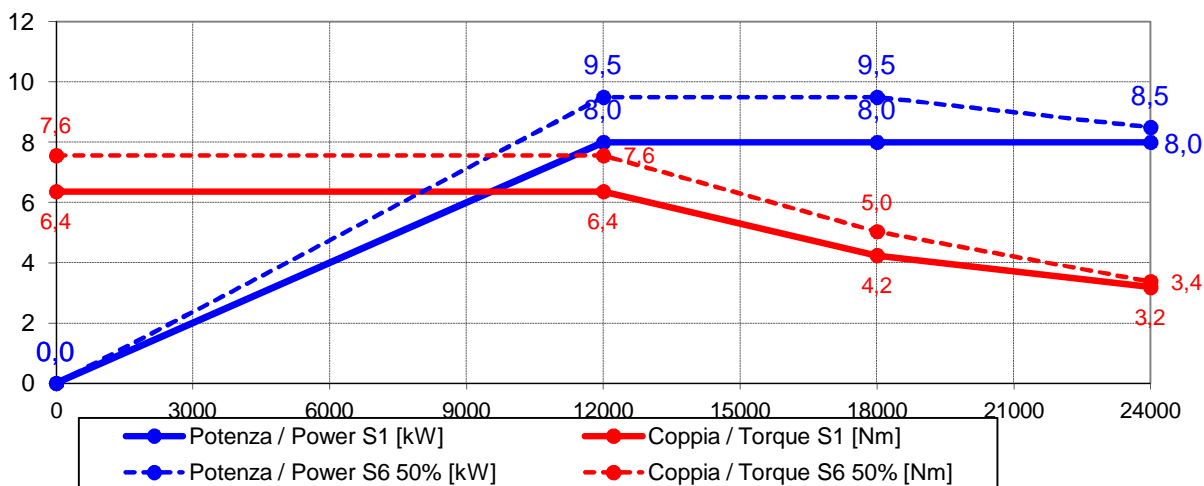


Elettromandrino / Electrospindle
QE-1F 8/12 24 I30 NL CB BT
Codice / Code:
QE.300.A21.00



Prestazioni - Performances



Specifiche tecniche / Technical specifications

Potenza max. (serv. S1) / Max. Power.(S1 duty)	8 kW @ 12000 Rpm
Coppia max. (serv. S1) / Max. Torque (S1 duty)	6,4 Nm
Corrente (serv. S1) / Current (S1 duty) - 380V	15 A (380 V)
Corrente (serv. S1) / Current (S1 duty) - 220V	27 A (220 V)
Potenza max. (serv. S6 50%) / Max. Power.(S6 50% duty)	9,5 kW @ 12000 Rpm
Coppia max. (serv. S6 50%) / Max. Torque (S6 50% duty)	7,6 Nm
Corrente (serv. S6 50%) / Current (S6 50% duty) - 380V	18 A (380V)
Corrente (serv. S6 50%) / Current (S6 50% duty) - 220V	30 A (220V)
Tensione / Voltage	220/380 V
Numero poli / Poles	4
Velocità rotazione max / Max Speed	24 000 Rpm
Rotazione / Rotation	CW - CCW
Azionamento / Supply	con inverter / by inverter
Attacco utensile / Tool interface	ISO 30
Cuscinetti / Ball bearings	Ceramici obliqui ad alta velocità alta precisione / Ceramic high speed high precision angular contact ball bearings Ant./Front: coppia / pair Post./Rear: coppia / pair
Raffreddamento / cooling	Aria con elettroventola 24V DC Air by electrofan 24V DC
Sensoristica / Sensors	S1 Afferraggio utensile / Tool lock S2 Pinza aperta / Open clamp S3 Rotazione albero / Spindle rotation
Conessioni pneumatiche / Air inlets	Sblocco uten./Release. tool: E6 6 bar Pressurizz./Pressurization.: E6 6 bar Soffio cono/Taper clean.: E4 6 bar
Peso / Weight	23 Kg