

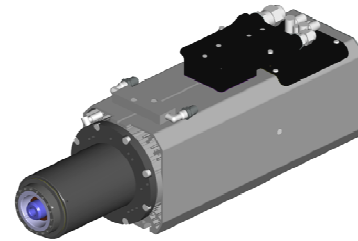


Elettromandrino/electrospindle

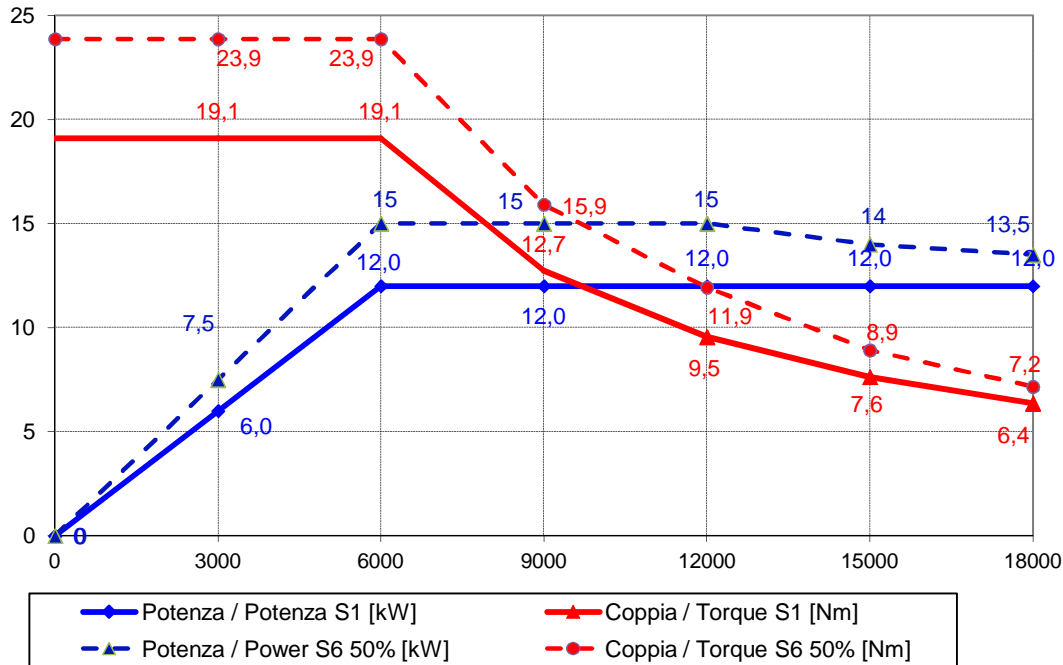
QF2 12/6 18 63E NL PP

Codice/Code:

QF.500.L01.00



Prestazioni - Performances



Specifiche tecniche / Technical specifications	
Potenza max. (serv. S1) / Max. Power.(S1 duty)	12 kW @ 6000 Rpm
Coppia max. (serv. S1) / Max. Torque (S1 duty)	19,1 Nm
Corrente (serv. S1) / Current (S1 duty)	28 A
Potenza max. (serv. S6 50%) / Max. Power.(S6 50% duty)	15 kW @ 6000 Rpm
Coppia max. (serv. S6 50%) / Max. Torque (S6 50% duty)	23,9 Nm
Corrente (serv. S6 50%) / Current (S6 50% duty)	35 A
Tensione / Voltage	380 V
Numero poli / Poles	4
Velocità rotazione max / Max Speed	18 000 Rpm
Rotazione / Rotation	CW - CCW
Azionamento / Supply	con inverter / by inverter
Attacco utensile / Tool interface	HSK 63E
Cuscinetti / Ball bearings	Ceramici obliqui ad alta velocità alta precisione / Ceramic high speed high precision angular contact ball bearings Ant./Front: coppia / pair Post./Rear: coppia / pair
Raffreddamento / cooling	A liquido mediante scambiatore di calore / liquid by heat exchanger
Sensoristica / Sensors	S1 Afferraggio utensile / Tool lock S2 Pinza aperta / Open clamp S3 Rotazione albero / Spindle rotation
Connessioni pneumatiche / Air inlets	Sblocco uten./Release. tool: E6 6 bar Pressurizz./Pressurization.: E6 6 bar Soffio cono/Taper clean.: E4 6 bar
Peso / Weight	35 Kg