

WSR 470-RF / WSR 480-RF

Schalenkupplung - geteilt - Edelstahlausführung
Rigid Sleeve Coupling - splitted - stainless steel design



Abmessungen / Dimensions

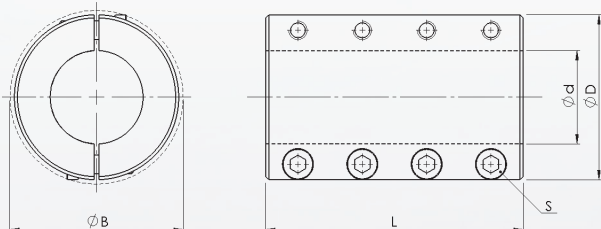
ØD - Außendurchmesser / Outside diameter
Ød - Bohrungsdurchmesser / Bore diameter
ØB - Stördurchmesser / Clearance diameter
L - Gesamtlänge / Overall length
S - Spanschrauben / Clamping screw size

Technische Daten / Technical Data

TKN - Drehmoment / Torque
TA - Anziehmoment der Spanschraube / Installation torque per screw
M - Masse / Weight

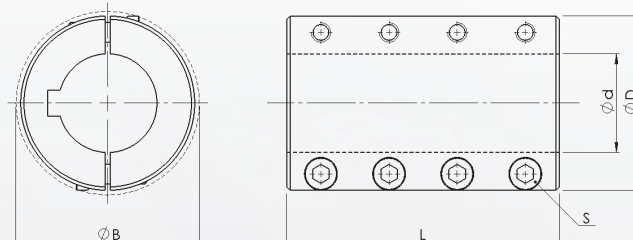
WSR 470-RF

Geteilte Schalenkupplung ohne Passfedernut
Splitted Sleeve Coupling without keyway



WSR 480-RF

Geteilte Schalenkupplung mit Passfedernut (DIN 6885)
Splitted Sleeve Coupling with keyway (DIN 6885)



Typ / Type	Abmessungen / Dimensions					
WSR 470-RF	TKN	L	ØB	S	TA	M
ØdxØD	Nm	mm		ISO 4762 - A2-70	Nm	kg
3x14	11	30	18	M3x8	1,1	0,04
4x16	16	30	19,3	M3x8	1,1	0,05
5x18	18	30	21,2	M3x8	1,1	0,05
6x18	25	30	21,2	M3x8	1,1	0,05
8x24	40	35	26,8	M3x10	1,1	0,1
10x29	90	45	32,7	M4x12	2,5	0,19
12x29	90	45	32,7	M4x12	2,5	0,18
14x34	160	50	39,1	M5x16	5,4	0,27
15x34	160	50	39,1	M5x16	5,4	0,27
16x34	160	50	39,1	M5x16	5,4	0,26
19x42	260	65	48,2	M6x16	9,6	0,52
20x42	300	65	48,2	M6x16	9,6	0,52
25x45	325	75	50,8	M6x16	9,6	0,62
30x53	400	83	58,1	M6x18	9,6	0,92
35x67	925	95	74,1	M8x25	23	1,88
40x77	1100	108	83,4	M8x25	23	2,71
50x85	1875	124	93,2	M10x25	46	3,52

Typ / Type	Abmessungen / Dimensions					
WSR 480-RF	TKN	L	ØB	S	TA	M
ØdxØD	Nm	mm		ISO 4762 - A2-70	Nm	kg
6x18	25	30	21,2	M3x8	1,1	0,05
8x24	40	35	26,8	M3x10	1,1	0,1
10x29	90	45	32,7	M4x12	2,5	0,19
12x29	90	45	32,7	M4x12	2,5	0,18
14x34	160	50	39,1	M5x16	5,4	27
15x34	160	50	39,1	M5x16	5,4	0,27
16x34	160	50	39,1	M5x16	5,4	0,26
19x42	260	65	48,2	M6x16	9,6	0,52
20x42	300	65	48,2	M6x16	9,6	0,52
25x45	325	75	50,8	M6x16	9,6	0,62
30x53	400	83	58,1	M6x18	9,6	0,92
35x67	925	95	74,1	M8x25	23	1,88
40x77	1100	108	83,4	M8x25	23	2,71
50x85	1875	124	93,2	M10x25	46	3,52

Bestellbeispiel / Ordering Example:

WSR 470-RF	14	x	34
Typ / Type	Ød		ØD

Eigenschaften / Optionen:

- Material: Edelstahl
- Bohrungstoleranz: +0,05
- Temperaturbereich: -40°C bis +175°C
- max. Drehzahl: 4000 min⁻¹
- wartungsfrei
- starre Kupplung
- mittlere Drehmomente
- schnelle Montage und Demontage

Characteristics / Options:

- Material: stainless steel
- bore tolerance: +0,05
- Temperature range: -40°C until +175°C
- max. speed: 4000 min⁻¹
- maintenance-free
- rigid coupling
- average torques
- quick mounting and demounting

