

# WSR 450-RF / WSR 460-RF

## Geschlitzte Schalenkupplung – Edelstahl

### Rigid Slotted Sleeve Coupling - stainless steel design



#### Abmessungen / Dimensions

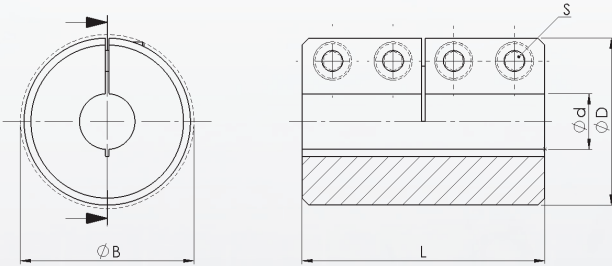
- ØD - Außendurchmesser / Outside diameter
- Ød - Bohrungsdurchmesser / Bore diameter
- ØB - Stördurchmesser / Clearance diameter
- L - Gesamtlänge / Overall length
- S - Spanschrauben / Clamping screw size

#### Technische Daten / Technical Data

- TKN - Drehmoment / Torque
- M - Masse / Weight

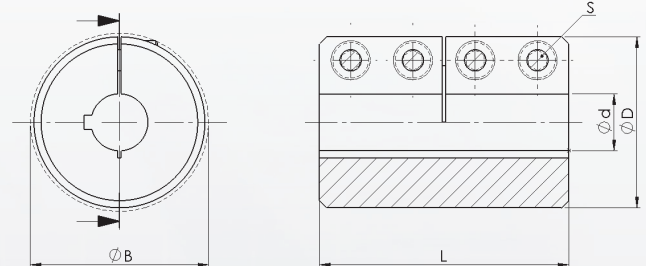
### WSR 450-RF

Geschlitzte Schalenkupplung ohne Passfedernut  
Rigid Slotted Sleeve Coupling without keyway



### WSR 460-RF

Geschlitzte Schalenkupplung mit Passfedernut (DIN 6885)  
Rigid Slotted Sleeve Coupling with keyway (DIN 6885)



Typ / Type	Abmessungen / Dimensions				
WSR 450-RF	TKN	L	ØB	S	M
ØdxØD	Nm	mm		ISO 4762-12.9	kg
3x14	11	30	18	M3x8	0,04
4x16	16	30	19,3	M3x8	0,05
5x18	18	30	21,2	M3x8	0,05
6x18	25	30	21,2	M3x8	0,05
8x24	40	35	26,8	M3x10	0,10
10x29	90	45	32,7	M4x12	0,19
12x29	90	45	32,7	M4x12	0,18
14x34	160	50	39,1	M5x16	0,28
15x34	160	50	39,1	M5x16	0,27
16x34	160	50	39,1	M5x16	0,26
19x42	260	65	48,2	M6x16	0,52
20x42	300	65	48,2	M6x16	0,52
25x45	325	75	50,8	M6x16	0,62
30x53	400	83	58,1	M6x18	0,92
35x67	925	95	74,1	M8x25	1,88
40x77	1100	108	83,4	M8x25	2,71
50x85	1875	124	93,2	M10x25	3,52

Typ / Type	Abmessungen / Dimensions				
WSR 460-RF	TKN	L	ØB	S	M
ØdxØD	Nm	mm		ISO 4762-12.9	kg
6x18	25	30	21,2	M3x8	0,05
8x24	40	35	26,8	M3x10	0,10
10x29	90	45	32,7	M4x12	0,19
12x29	90	45	32,7	M4x12	0,18
14x34	160	50	39,1	M5x16	0,28
15x34	160	50	39,1	M5x16	0,27
16x34	160	50	39,1	M5x16	0,26
19x42	260	65	48,2	M6x16	0,52
20x42	300	65	48,2	M6x16	0,52
25x45	325	75	50,8	M6x16	0,62
30x53	400	83	58,1	M6x18	0,92
35x67	925	95	74,1	M8x25	1,88
40x77	1100	108	83,4	M8x25	2,71
50x85	1875	124	93,2	M10x25	3,52

#### Bestellbeispiel / Ordering Example:

WSR 450-RF	14	x	34
Typ / Type	Ød		ØD

#### Eigenschaften / Optionen:

- Material: Edelstahl
- Bohrungstoleranz: +0,05
- Temperaturbereich: -40°C bis +175°C
- max. Drehzahl: 4000 min<sup>-1</sup>
- wartungsfrei
- starre Kupplung
- mittlere Drehmomente
- schnelle Montage und Demontage

#### Characteristics / Options:

- Material: stainless steel
- bore tolerance: +0,05
- Temperature range: -40°C until +175°C
- max. speed: 4000 min<sup>-1</sup>
- maintenance-free
- rigid coupling
- average torques
- quick mounting and demounting

