

### Abmessungen / Dimensions

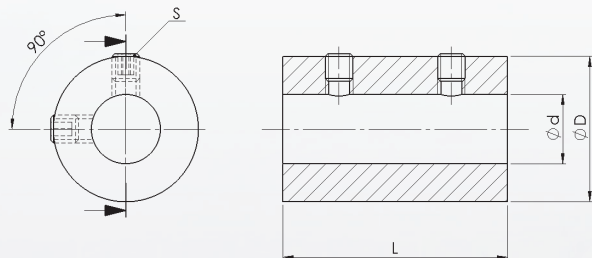
- ØD - Außendurchmesser / Outside diameter
- Ød - Bohrungsdurchmesser / Bore diameter
- L - Gesamtlänge / Overall length
- S - Gewindestift / Grub screw

### Technische Daten / Technical Data

- TKN - Drehmoment / Torque
- M - Masse / Weight

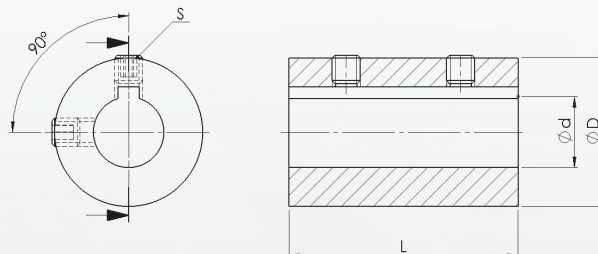
### WSR 400

Starre Wellenkupplung ohne Passfedernut  
Rigid Shaft Coupling without keyway



### WSR 410

Starre Wellenkupplung mit Passfedernut (DIN 6885)  
Rigid Shaft Coupling with keyway (DIN 6885)



Typ / Type		Abmessungen / Dimensions		
WSR 400	TKN	L	S	M
ØdxØD	Nm	mm	ISO 4029	kg
6x18	4	30	M3x8	0,05
8x24	8	35	M3x10	0,10
10x29	12	45	M4x12	0,19
12x29	17	45	M4x12	0,18
14x34	30	50	M5x16	0,27
15x34	32	50	M5x16	0,27
16x34	35	50	M5x16	0,26
20x42	70	65	M6x16	0,52
25x45	135	75	M6x16	0,62
30x53	155	83	M6x18	0,92
35x67	230	95	M8x25	1,88
40x77	310	108	M8x25	2,71
50x85	490	124	M10x25	3,52

Typ / Type		Abmessungen / Dimensions		
WSR 410	TKN	L	S	M
ØdxØD	Nm	mm	ISO 4029	kg
6x18	4	30	M3x8	0,05
8x24	8	35	M3x10	0,10
10x29	12	45	M4x12	0,19
12x29	17	45	M4x12	0,18
14x34	30	50	M5x16	0,27
15x34	32	50	M5x16	0,27
16x34	35	50	M5x16	0,26
20x42	70	65	M6x16	0,52
25x45	135	75	M6x16	0,62
30x53	155	83	M6x18	0,92
35x67	230	95	M8x25	1,88
40x77	310	108	M8x25	2,71
50x85	490	124	M10x25	3,52

### Bestellbeispiel / Ordering Example:

WSR 410	14	x	34
Typ / Type	Ød		ØD

#### Eigenschaften / Optionen:

- Material: Stahl, oxidiert
- Bohrungstoleranz: +0,05
- die Wellentoleranz sollte innerhalb der Passungstoleranz g6 oder h7 liegen
- Temperaturbereich: -40°C bis +175°C
- wartungsfrei
- starre Kupplung
- mittlere Drehmomente
- schnelle Montage und Demontage

#### Characteristics / Options:

- Material: steel, oxidized
- bore tolerance: +0,05
- shaft tolerance should be within the fitting tolerance g6 or h7
- Temperature range: -40°C until +175°C
- maintenance-free
- rigid coupling
- average torques
- quick mounting and demounting

