

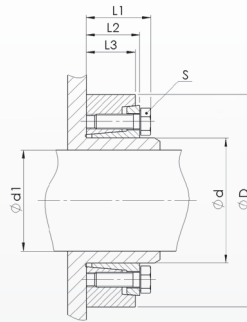
# WSR 280

## Schrumpfscheibe - 2-teilig Shrink Disc - 2-part design



### Abmessungen / Dimensions

- ØD - Außendurchmesser / Outside diameter
- Ød - Bohrungsdurchmesser / Bore diameter
- Ød1 - Wellendurchmesser / Shaft diameter
- L1 - Gesamtlänge / Overall length
- L2 - Grundabmessung / Reference dimension
- L3 - Grundabmessung / Reference dimension
- S - Spannschrauben / Clamping screw size



Ød1		Toleranz / Tolerance	max. Fügspiel / clearance
über / above	bis / up to	ISO	mm
18	30	H6 / j6	0.017
30	50	H6 / h6	0.032
50	80	H6 / g6	0.048
80	120	H7 / g6	0.069

### Technische Daten / Technical Data

- TKN - Drehmoment / Torque
- TA - Anziehmoment der Spannschraube / Installation torque per screw
- M - Masse / Weight

### Bestellbeispiel / Ordering Example:

WSR 280	50	x	90
Typ / Type	Ød		ØD

Typ / Type	TKN	Abmessungen / Dimensions				Spannschrauben / Locking Screws ISO 4017		
		Ød1	L1	L2	L3	S	TA	M
Ød x ØD	Nm	mm					Nm	kg
24x50	160	19	22	18	15	M6	12	0,25
	210	20						
	280	22						
30x60	270	24	24	20	17	M6	12	0,30
	320	25						
	360	26						
36x72	510	27	27,5	22	19	M8	35	0,49
	710	30						
	950	33						
38x72	480	27	27,5	22	19	M8	35	0,49
	645	30						
	855	33						
40x80	805	34	29,5	24	20,5	M8	35	0,61
	885	35						
	960	37						
44x80	810	35	29,5	24	20,5	M8	35	0,61
	880	36						
	1050	37						
50x90	1140	38	31,5	26	22	M8	35	0,84
	1310	40						
	1530	42						
55x100	1300	42	34,5	29	24,5	M8	35	1,20
	1600	45						
	1950	48						

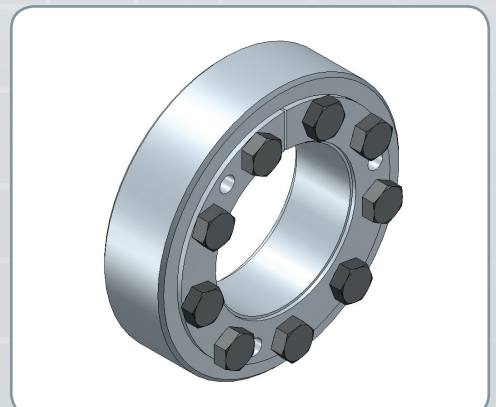
Typ / Type		Abmessungen / Dimensions				Spannschrauben / Locking Screws ISO 4017		
WSR280	TKN	Ød1	L1	L2	L3	S	TA	M
ØdxØD	Nm	mm					Nm	kg
62x110	1900	48	34,5	29	24,5	M8	35	1,30
	2200	50						
	2400	52						
68x115	2200	50	35	29,5	24,5	M8	35	1,4
	2700	55						
	3500	60						
75x138	2750	55	38	31	25	M10	70	2,3
	3400	60						
	4050	65						
80x141	3300	60	38	31	25	M10	70	2,3
	4150	65						
	4940	70						
90x155	5550	65	45	38	33	M10	70	3,2
	6650	70						
	7950	75						
100x170	7400	70	50	43	36	M10	70	4,3
	8900	75						
	10400	80						
110x185	14600	80	57	49	40	M12	121	5,8
	17000	85						
	19400	90						
125x215	17900	90	61	53	47	M12	121	8,7
	20400	95						
	23100	100						

#### Eigenschaften / Optionen:

- Material: Stahl
- weitere Abmessungen auf Anfrage
- leichte Montage und Demontage
- ohne Drehmomentschlüssel montierbar
- hervorragender Rundlauf
- Sonderausführung in Edelstahl wahlweise
- gute Dauerdrehwechselfestigkeit
- unbeschränkte Einsatzmöglichkeiten
- geeignet für hohe Drehmomentbeanspruchungen
- gute Zentrier- und Rundlaufeigenschaften
- handelsübliche Werkzeuge genügen zur Montage

#### Characteristics / Options:

- Material: steel
- other dimensions on request
- easy mounting and demounting
- mounting without torque key
- excellent smooth running
- special design in stainless steel optional
- good constant reverse-torsion fatigue strength
- unlimited application possibilities
- suitable for high torque demands
- good centering and concentricity
- for mounting usual tools can be used



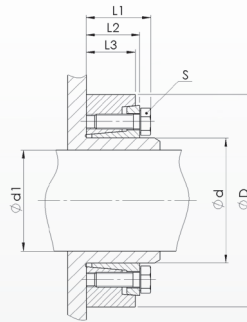
# WSR 280 - höchste Drehmomente

## Schrumpfscheibe - 2-teilig Shrink Disc - 2-part design



### Abmessungen / Dimensions

- ØD - Außendurchmesser / Outside diameter
- Ød - Bohrungsdurchmesser / Bore diameter
- Ød1 - Wellendurchmesser / Shaft diameter
- L1 - Gesamtlänge / Overall length
- L2 - Grundabmessung / Reference dimension
- L3 - Grundabmessung / Reference dimension
- S - Spanschrauben / Clamping screw size



Ød1		Toleranz / Tolerance	max. Fügspiel / clearance
über / above	bis / up to	ISO	mm
120	150	H7 / g6	0.065
150	180	H7 / g6	0.079
180	250	H7 / g6	0.090
250	315	H7 / g6	0.101
315	400	H7 / g6	0.111
400	500	H7 / g6	0.123

### Technische Daten / Technical Data

- TKN - Drehmoment / Torque
- PN - Flächenpressung Welle / Surface pressure shaft
- TA - Anziehungmoment der Spanschraube / Installation torque per screw
- M - Masse / Weight

### Bestellbeispiel / Ordering Example:

WSR 280	50	x	90
Typ / Type	Ød		ØD

Typ / Type	TKN	Abmessungen / Dimensions				Flächenpressung / Surface Pressure	Spanschrauben / Locking Screws ISO 4017		
		Ød1	L1	L2	L3		S	TA	M
ØdxØD	Nm	mm				N/mm <sup>2</sup>		Nm	kg
130x215	19600	100	61	53	47,5	284	M12 x 35	100	8,73
135x230	20400	100	67	58	52	284	M14 x 40	160	11,4
140x230	19000	105	67	58	52	284	M14 x 40	160	10,9
150x263	26400	110	71	62	56	274	M14 x 40	160	16,3
155x263	27200	115	71	62	56	274	M14 x 40	160	15,7
160x263	32000	120	71	62	56	274	M14 x 40	160	15,2
165x290	38200	125	78	68	61	297	M16 x 45	250	21,9
175x300	46000	135	78	68	60	345	M16 x 50	250	22,8
185x330	66700	145	95	85	77	278	M16 x 50	250	36,1
195x350	82000	150	95	85	77	353	M16 x 50	290	40,6
200x350	83600	155	95	85	77	300	M16 x 50	250	39,7
220x370	109000	165	117	104	94	342	M20 x 60	490	52,1
240x405	140000	180	120	107	97	342	M20 x 60	490	65,3
260x430	184000	200	132	119	109	319	M20 x 60	490	80
280x460	240000	220	147	134	124	269	M20 x 60	490	101
300x485	300000	230	157	142	132	323	M24 x 70	840	117
320x520	332000	250	158	143	133	319	M24 x 70	840	135
340x570	427000	260	173	158	146	278	M24 x 80	840	186
360x590	539000	280	177	162	150	278	M24 x 80	840	200
380x635	536000	290	180	163	149	258	M27 x 80	1250	242
390x650	561000	300	183	166	152	252	M27 x 80	1250	253
400x660	648000	310	190	173	158	255	M27 x 80	1250	273
420x690	731300	330	203	186	171	236	M27 x 80	1250	315
440x740	912000	350	213	196	181	243	M27 x 80	1250	393
460x770	1026000	370	213	196	181	243	M27 x 80	1250	423