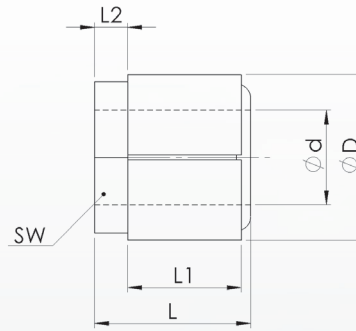


Abmessungen / Dimensions

- ØD - Außendurchmesser / Outside diameter
- Ød - Bohrungsdurchmesser / Bore diameter
- L - Gesamtlänge / Overall length
- L1 - Grundabmessung / Reference dimension
- L2 - Grundabmessung / Reference dimension
- SW - Schlüsselweite / Wrench size

Technische Daten / Technical Data

- TKN - Drehmoment / Torque
- TA - Anziehmoment / Installation torque
- F_{ax} - zulässige Kräftebelastung axial / max. allowed forces axial
- P_N - Flächenpressung Nabe / Surface pressure hub
- M - Masse / Weight



Bestellbeispiel / Ordering Example:

WSR 512	24	x	38
Typ / Type	Ød		ØD

Typ / Type		Abmessungen / Dimensions				Technische Daten / Technical Data			
WSR 512	TKN	L	L1	L2	SW	TA	F _{ax}	P _N	M
Ød x ØD	Nm	mm				Nm	kN	N/mm ²	g
17x32	208	30	22	6	30	110	25	92	119
18x32	221	30	22	6	30	110	25	92	114
19x32	233	30	22	6	30	110	25	92	109
20x35	298	33	24	7	32	150	30	94	144
22x35	328	33	24	7	32	150	30	94	132
24x38	398	35	25	8	36	185	33	93	166
25x38	415	35	25	8	36	185	33	93	159
28x45	505	41	29	11	46	300	36	73	293
30x45	541	41	29	11	46	300	36	73	272
32x50	590	44	30	12	50	265	37	65	377
35x50	645	44	30	12	50	265	37	65	340

Eigenschaften / Optionen:

- Material: Stahl
- die Wellentoleranz sollte innerhalb der Passungstoleranz h7 liegen
- die Bohrungstoleranz sollte innerhalb der Passungstoleranz H7 liegen
- geeignet um ein Antriebsrad auf einer Welle zu befestigen
- keine Bearbeitung der Welle nötig
- geringer Einbauraum
- Verbindung kann mittels eines Abziehwerkzeugs demontiert werden
- einfache Montage
- geeignet für geringe Drehmomente
- spielfrei
- wartungsfrei
- selbstzentrierend
- minimale Axialbewegung bei der Installation

Characteristics / Options:

- material: steel
- shaft tolerance should be within the fitting tolerance h7
- bore tolerance should be within the fitting tolerance H7
- used to fix a power wheel on a shaft
- no machining of the shaft necessary
- minimal space requirement
- connection can be disassembled with a puller
- easy mounting
- suitable for lower torques
- backlash-free
- maintenance-free
- self-centering
- minimal axial movement during installation

