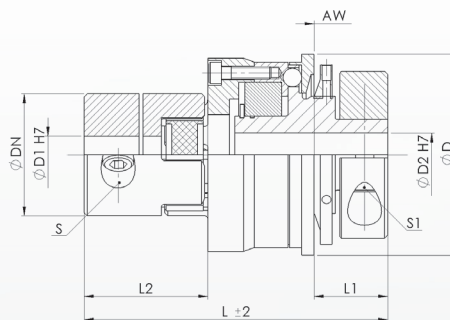


Abmessungen / Dimensions

- ØD - Außendurchmesser / Outside diameter
- ØD1/ØD2 - Bohrungsdurchmesser / Bore diameter
- ØDN - Nabendurchmesser / Clamping hub diameter
- L - Gesamtlänge / Overall length
- AW - Ausrückweg / Disengaging travel
- L1 - Grundabmessung / Reference dimension
- L2 - Grundabmessung / Reference dimension
- S/S1 - Spansschrauben / Clamping screw size



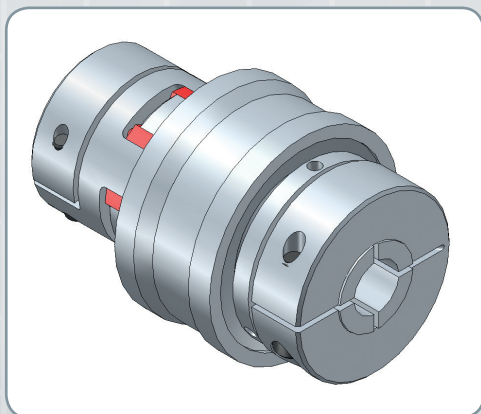
Technische Daten / Technical Data

- TKN - Drehmoment / Torque
- TA - Anziehmoment der Spansschraube / Installation torque per screw
- ΔKr - max. radialer Versatz / max. parallel misalignment
- ΔKa - max. axialer Versatz / max. axial misalignment
- ΔKw - max. winkelliger Versatz / max. angular misalignment
- J - Massenträgheitsmoment / Moment of inertia
- n_{max} - max. Drehzahl / max. speed
- M - Masse / Weight

Bestellbeispiel / Ordering Example:

SWK/EN 20	15	16	12 Nm	1	SX
Typ / Type	ØD1	ØD2	Ausrückmoment disengaging torque	Drehmomentbereich torque range	Option

Typ / Type	Abmessungen / Dimensions											Technische Daten / Technical Data								
	1 TKN	2 TKN	L	ØD	ØD1	ØD2	ØDN	L1	L2	AW	S	S1	TA (S)	TA (S1)	Kr	Ka	Kw	J	n _{max}	M
	Nm		mm									ISO 4762	ISO 4762	Nm	Nm	mm	mm	°	kg cm ²	min ⁻¹
10	2-7	5-10	67	50	6-16	6-18	30	15	24	0,7	M3	M4	1,4	5	0,05	1,2	0,9	1,5	11600	0,6
20	5-15	10-20	98	65	8-24	10-22	40	24	41	1,2	M6	M6	10,5	17	0,06	1,2	0,9	3	8940	0,8
60	12-35	20-60	120	80	10-28	14-23	55	30	48	1,2	M6	M8	10,5	42	0,08	1,3	0,9	5,3	7650	1,5
150	50-130	65-150	142	95	15-38	20-35	65	30	55	2	M8	M10	25	83	0,1	1,4	0,9	9,6	6020	3
300	60-200	100-300	161	120	15-45	30-40	80	41	69	2	M8	M12	25	145	0,12	1,5	0,9	23	4950	5,8
500	80-250	200-500	190	130	22-55	35-50	105	47	84	2	M12	M14	69	230	0,12	1,8	0,9	80	4300	8,5



Eigenschaften / Optionen:

- Material: Sicherheitsteil aus hochbelastbarem, gehärtetem Stahl, Naben aus Aluminium
- Standardzahnkranz: 98° Sh
- Zahnkranz 64° Sh; 80° Sh; 92° Sh wahlweise
- die Wellentoleranz sollte innerhalb der Passungstoleranz g6 oder h7 liegen
- Passfedernut nach DIN 6885 wahlweise
- Sonderausführung in Edelstahl wahlweise
- spielfreie Sicherheitskupplung mit degressiver Federkennlinie
- präzises Abschalten mit hoher Wiederholgenauigkeit
- Einstellkomfort durch Drehmomentskala an der Kupplung
- gehärtete Rastflächen für hohe Lebensdauer
- lasttrennend
- Durchrast- oder Synchronausführung
- Drehmomenteinstellung in eingebautem Zustand möglich
- minimierte Restreibung durch Rillenkugellager
- steckbar
- elektrisch isolierend durch Elastomerkranz
- Ausgleich von Wellenversatz
- Wellenbefestigung bei ØD1 mit Klemmnabe
- Wellenbefestigung bei ØD2 mit Klemmring

Characteristics / Options:

- Material: safety part made of highly stressable, hardened steel, hubs made of aluminium
- standard spider: 98° Sh
- spider 64° Sh; 80° Sh; 92° Sh optional
- shaft tolerance should be within the fitting tolerance g6 or h7
- keyway acc. DIN 6885 optional
- special design in stainless steel optional
- backlash-free safety coupling with degressive spring characteristic
- precise shutdown with high repeat accuracy
- comfortable adjustment by torque scale on the coupling
- hardened engage surfaces for a high lifetime
- load disconnecting
- multi-position re-engagement or synchronous version
- torque settings are also possible in built-in situation
- minimized residual friction by deep-groove ball bearing
- low restoring forces
- press-fit design
- electrically insulating due to crown gear
- shaft mounting at ØD1 with clamping hub
- shaft mounting at ØD2 with clamping ring