

- » Rugged design
- » Maintenance free during lifetime
- » Ball bearings and surface cooling by built-in blower for maximum lifetime
- » Three-phase, four-pole design
- » Reversible rotational direction
- » Available in different lengths
- » Can be combined with gearboxes and brakes
- » IP 44 protected when flange-mounted
- » Insulation material according to VDE 0530, corresponds to insulation class E
- » Surface protected by passivated housing

- » Robuster Aufbau
- » Wartungsfrei während Lebensdauer
- » Kugellagerung und Oberflächenkühlung durch eingebauten Lüfter für maximale Lebensdauer
- » Dreiphasiger, vierpoliger Aufbau
- » Drehrichtung umkehrbar
- » Erhältlich in verschiedenen Baulängen
- » Kombination mit Getrieben und Bremsen möglich
- » Schutzart IP 44 im angeflanschten Zustand
- » Isolationsmaterial nach VDE 0530 entsprechend Isolierstoffklasse E
- » Oberflächenschutz durch passiviertes Gehäuse

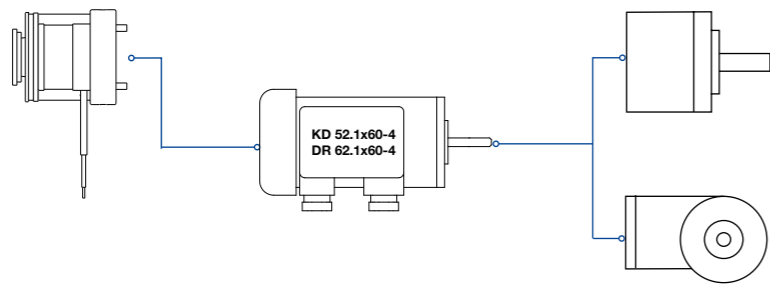


Data/ Technische Daten		KD 52.1x60-4	DR 52.1x60-4	KD 62.1x60-4	DR 62.1x60-4
Nominal voltage/ Nennspannung	V	230 (50/60 Hz) Δ	400/230 (50/60 Hz) Y / Δ	230 (50/60 Hz) Δ	400/230 (50/60 Hz) Y / Δ
Nominal output power P _N / Abgegebene Nennleistung P _N	W	5	6	9	14
Nominal speed n _N / Nenn Drehzahl n _N	rpm	1200	1200	1300	1200
Nominal torque M _N / Nenn Drehmoment M _N	Nc	0.037	0.048	0.069	0.112
Phase-shifting capacitor)/ Betriebs-Kondensator)	μF	1.5	-	2	-
Capacitance C _B / Kapazität C _B	V-	240	-	260	-
Voltage U _C / Spannung U _C					
Rated current I _N / Nennstrom I _N (at 400V at type DR)	A	0.11	0.06	0.17	0.10
Starting torque M _A / Anzugsmoment M _A	Nm	0.034	0.077	0.062	0.21
Pull-out torque M _K / Kippmoment M _K	Nm	0.046	0.079	0.1	0.182
Moment of inertia J/ Massenträgheitsmoment J	gcm ²	234	234	280	280
Weight m/ Gewicht m (B 14 DIN 42950)	kg	1.2	1.2	1.7	1.7

* For 50 Hz operation. Not included in scope of delivery/ Für 50 Hz-Betrieb. Nicht im Lieferumfang enthalten.

Modular System/ Modulares Baukastensystem

- » Brakes/ Bremsen
- E 40



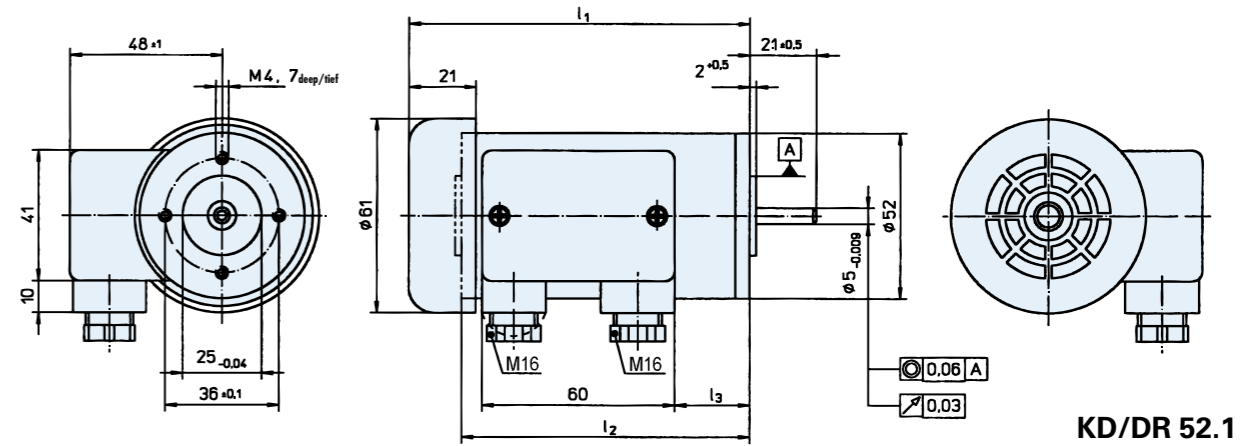
- » Planetary gearbox/ Planetengetriebe
- PLG 52

- » Worm gearbox/ Schneckengetriebe
- SG 62
- SG 80

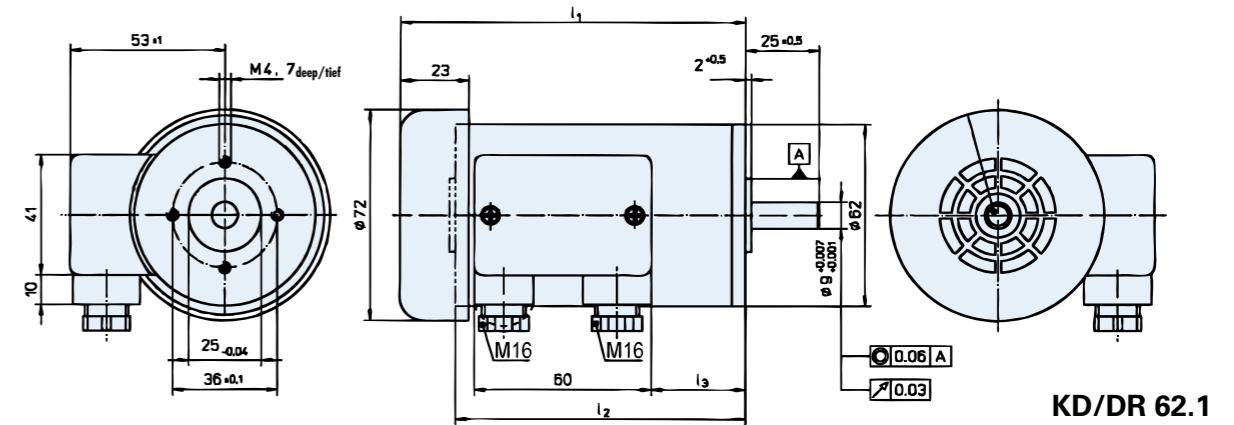
SG 80 only for DR 62.1x60-4 possible/ SG 80 nur für DR 62.1x60-4 möglich

You can individually configure your suitable product and download technical data and drawings for the combination at www.dunkermotoren.com/en/configuration/
 Unter www.dunkermotoren.de/konfigurator können Sie Ihr passendes Produkt individuell konfigurieren und technische Daten und Zeichnung für die Kombination herunterladen.

Dimensions in mm/ Maßzeichnung in mm



KD/DR 52.1



KD/DR 62.1

End float of drive shaft ≤0.1 against ball bearing spring disc./
 Axialspiel der Abtriebswelle 0.1 gegen Kugellager-Federscheibe.

Dimension/ Maße	52.1x60	52.1x60 + E 40	62.1x60	62.1x60 + E 40
l1 ± 1	136.6	166	146.5	176
l2 ± 1	120	120	128	128
l3 ± 1	53.5	53.5	61.5	61.5

Terminal box can be turned 180° by user.

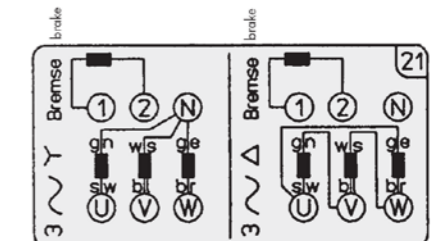
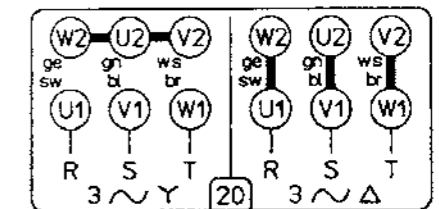
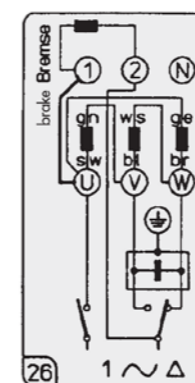
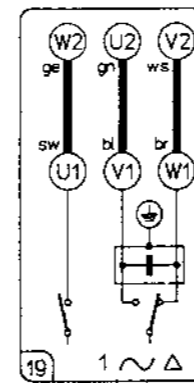
Electrical connection without / with optional brake:

Terminal strip and M3 earthing screw.

Klemmenkasten vom Anwender wahlweise um 180° drehbar.

Elektrischer Anschluss ohne / mit optionaler Bremse:

Klembrett und Erdungsschraube M3.



KD 52.1/62.1

DR 52.1/62.1

■ Preferred series/ Vorzugsreihe ■ Standard product/ Standardprodukt ■ On request/ auf Anfrage See notes page 8/ Hinweise siehe S. 8