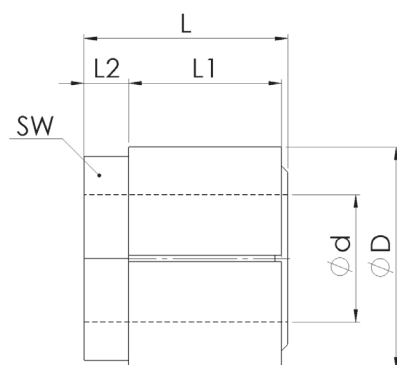


WSR512 selbstzentrierend self-centering



Material:
Stahl
Toleranz:
Welle: h8
Nabe: H8

Material:
Steel
Tolerance:
Shaft: h8
Hub: H8

WSR512		Abmessungen Dimensions				Technische Daten Technical Data			
Ød x ØD	TKN	L	L1	L2	SW	F _{ax}	P _N	TA	M
	[Nm]	[mm]				[kN]	[N/mm ²]	[Nm]	[kg]
17x32	211	30	22	6	30	25	92	110	0,12
18x32	233	30	22	6	30	25	92	110	0,11
19x32	236	30	22	6	30	25	92	110	0,11
20x35	303	33	24	7	32	30	94	150	0,14
22x35	333	33	24	7	32	30	94	150	0,13
24x38	405	35	25	8	36	33	93	185	0,17
25x38	422	35	25	8	36	33	93	185	0,16
28x45	515	41	29	11	46	36	73	240	0,29
30x45	551	41	29	11	46	36	73	240	0,27
32x50	601	44	30	12	50	37	65	265	0,38
35x50	658	44	30	12	50	37	65	265	0,34

Laufend aktualisierte Daten finden Sie auf unserer Homepage. For continuously updated data please refer to our website.

Technische Daten	Technical Data
TKN - Drehmoment	TKN - Torque
F _{ax} - Zulässige Kräftebelastung axial	F _{ax} - Permissible force load axial
P _N - Flächenpressung Nabe	P _N - Surface pressure hub
TA - Anzugs-Drehmoment	TA - Installation torque
M - Masse	M - Mass

Bestellbeispiel / order example	WSR512	24	x	38
Modell / model				
Ød				
ØD				

