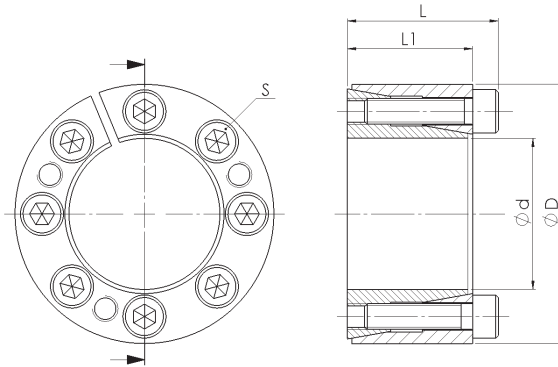


WSR260 selbstzentrierend self-centering



Material:
Stahl
Toleranz:
Welle: h8
Nabe: H8
Oberflächenrauigkeit:
Rt max. 16 µm

Material:
Steel
Tolerance:
Shaft: h8
Hub: H8
Surface roughness:
Rt max. 16 µm

WSR260		Abmessungen Dimensions		Flächenpressung Surface pressure		ISO 4762 - 12.9		
Ød x ØD	TKN	L	L1	P _w	P _N	S	TA	M
	[Nm]	[mm]		[N/mm ²]			[Nm]	[kg]
6x16	6	13,5	11	141	55	3x M2,5	1,3	0,01
6,35x16	6	13,5	11	123	55	3x M2,5	1,3	0,01
7x17	8	13,5	11	112	50	3x M2,5	1,3	0,02
8x18	10	13,5	11	120	55	3x M2,5	1,3	0,02
9x20	15	15,5	13	110	55	4x M2,5	1,3	0,02
9,53x20	15	15,5	13	100	50	4x M2,5	1,3	0,02
10x20	19	15,5	13	89	45	4x M2,5	1,3	0,02
11x22	21	15,5	13	81	41	4x M2,5	1,3	0,02
12x22	23	15,5	13	75	41	4x M2,5	1,3	0,02
14x26	39	20	17	71	38	4x M3	2	0,04
15x28	42	20	17	66	35	4x M3	2	0,05
16x32	77	21	17	107	54	4x M4	5	0,06
17x35	82	25	21	81	40	4x M4	5	0,1
18x35	87	25	21	77	40	4x M4	5	0,1
19x35	91	25	21	73	40	4x M4	5	0,15
20x38	157	26	21	113	60	4x M5	11	0,15
22x40	173	26	21	103	57	4x M5	11	0,2
24x47	268	32	26	110	56	4x M6	19	0,2
25x47	279	32	26	105	56	4x M6	19	0,25
28x50	468	32	26	141	79	6x M6	19	0,3
30x55	502	32	26	132	72	6x M6	19	0,35
32x55	535	32	26	123	72	6x M6	19	0,4
35x60	781	37	31	125	73	8x M6	19	0,4
38x65	848	37	31	115	67	8x M6	19	0,45
40x65	892	37	31	110	67	8x M6	19	0,7
42x75	1272	44	36	122	68	6x M8	42	0,7
45x75	1363	44	36	113	68	6x M8	42	0,75
48x80	1938	44	36	142	85	8x M8	42	0,8
50x80	2150	44	36	136	85	8x M8	42	0,8

Laufend aktualisierte Daten finden Sie auf unserer Homepage. For continuously updated data please refer to our website.

Technische Daten		Technical Data	
TKN	- Drehmoment	TKN	- Torque
P _w	- Flächenpressung Welle	P _w	- Surface pressure shaft
P _N	- Flächenpressung Nabe	P _N	- Surface pressure hub
TA	- Anzugs-Drehmoment der Schraube	TA	- Installation torque per screw
M	- Masse	M	- Mass

Bestellbeispiel / order example	WSR260	18	x	35
Modell / model				
Ød				
ØD				

