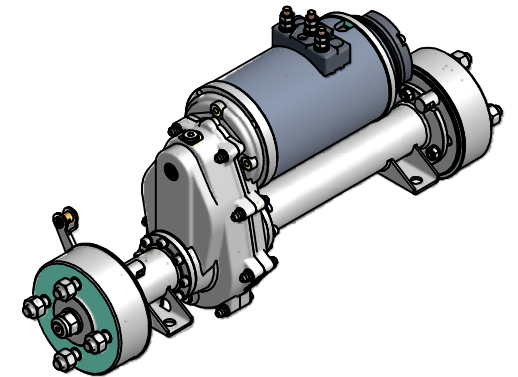
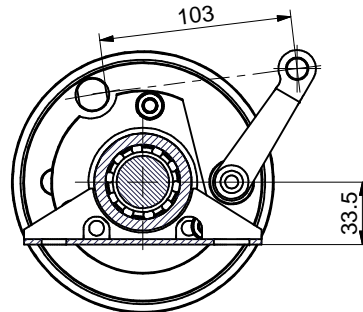


Sez. A-A



 metalrota s.r.l.	Materiale			R.
	Peso grezzo	Quantità	Scala	HB.
Trattamenti termici			Prof.CMT.	HRC.
Completivo			N° di dis.completivo	
Denominazione				
ASSALE S21-124 BALILLA R.1:25 - 4 sat.				
Carr. 580 int. staffe 384 mot. AC d.125+Fr.10Nm				
Derivato da:		N° disegno		Rev.
		S21.141.AC133		0
Data		Disegnatore		Visto
12/12/2014		F. Gatti		

Superfici e misure della ingegneria in micron

~ Superficie grezza
 ▽ 3.2 + 12.5 μ
 ▽ 0.8 + 3.2 μ
 ▽ 0.2 + 0.8 μ
 ▽ 0.2 μ

Tutti i generali per superfici lavorate senza raddoppiare

Alberi h13
 Fori H13
 Angoli ±30°

Gli spigoli non quotati vanno raccordati con smussi o raggi di 0.5