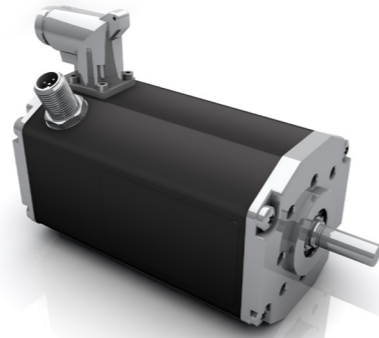


- » Motor BG 65S with integrated servo controller for 4-quadrant drive
- » High positioning accuracy and excellent control characteristics by integral incremental encoder with a resolution of 4096 pulses per revolution
- » Please note that the parametrization interface and the Drive Assistant Software are provided separately

- » Motor BG 65S mit integriertem 4Q-Servo-controller
- » Durch den integrierten Inkrementalgeber mit einer Auflösung von 4096 Pulsen pro Umdrehung werden eine hohe Positioniergenauigkeit und sehr gute Regeleigenschaften erreicht
- » Bitte beachten Sie, dass das Parametrierinterface und die Drive Assistant Software separat angeboten werden



CANopen version available

IO mode

Speed mode

Current mode

Positioning

Sinusoidal vector control

Digital inputs

Analog inputs

Digital outputs

Feedback integrated

SSI version available

Programmable

Service interface

Oscilloscope software available

Condition monitoring

Supply voltage versions

High efficiency

Protection class (up to)

Certification

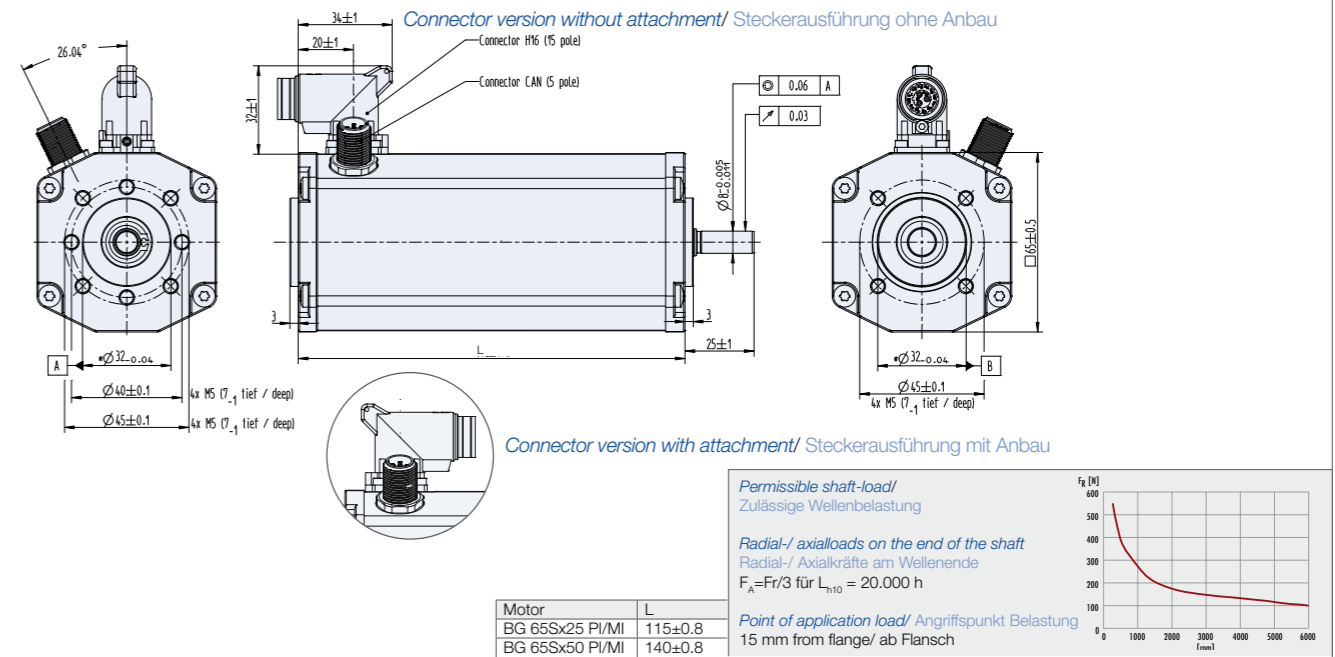
Certification

Certification (>36 V only)

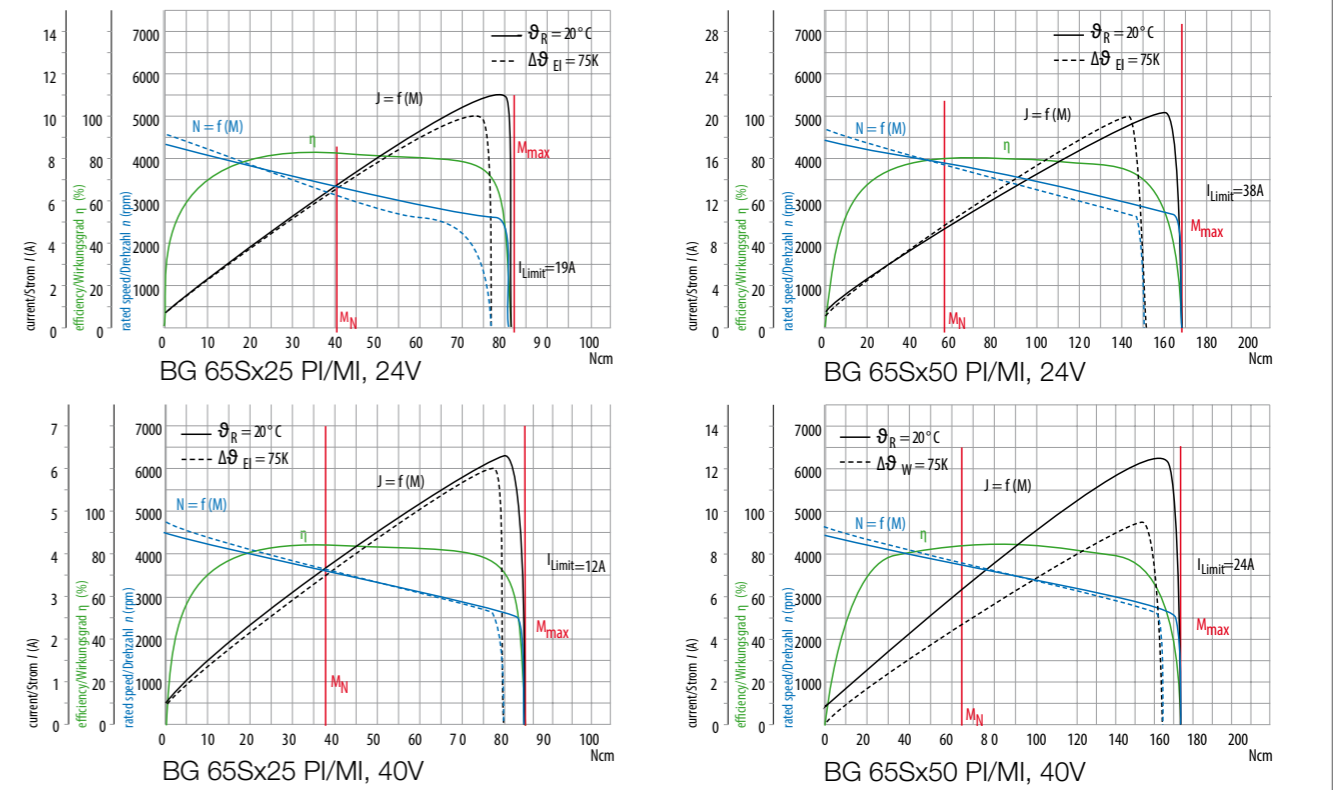
Data/ Technische Daten		BG 65Sx25 PI/MI		BG 65Sx50 PI/MI	
Nominal voltage/ Nennspannung	VDC	24	40	24	40
Nominal current/ Nennstrom	A ¹⁾	6.5	4	10.8	7
Nominal torque/ Nennmoment	Nm ²⁾	0.405	0.388	0.56	0.63
Nominal speed/ Nenn Drehzahl	rpm ³⁾	2900	3200	3660	3570
Maximum torque/ Maximales Moment	Nm ³⁾	0.83	0.85	1.68	1.69
No load speed/ Leerlauf Drehzahl	rpm ³⁾	4210	4350	4310	4400
Nominal output power/ Dauerabgabeleistung	W ³⁾	123	131	215	236
Maximum output power/ Maximale Abgabeleistung	W	199	220	414	444
Torque constant/ Drehmomentkonstante	Nm A ^{-1/3)}	0.083	0.134	0.067	0.123
Peak current/ Zulässiger Spitzenstrom	A ¹⁾	16 (75 sec.)	10 (77 sec.)	32 (78 sec.)	20 (86 sec.)
Voltage range/ Zulässiger Spannungsbereich	VDC	10...50	10...50	10...50	10...50
Rotor inertia/ Rotor Trägheitsmoment	gcm ²	70	70	129	129
Weight of motor/ Motorgewicht	kg	1.2	1.2	1.67	1.67

*) $\Delta\vartheta_w = 100\text{ K}$; **) $\vartheta_R = 20^\circ\text{C}$ **) at nominal point/ im Nennpunkt ■ Preference/ Vorzugsreihe ■ On request/ auf Anfrage

Dimensions in mm/ Maßzeichnung in mm



Characteristic diagram/ Belastungskennlinien In accordance with/ Belastungskennlinien gezeichnet nach EN 60034



Modular System/ Modulares Baukastensystem

» Brakes & Encoder/ Bremsen & Geber

- E 90
- E 100
- E 310
- AE 65

» Accessories/ Zubehör

- Connector with cable/ Anschlussleitungen
- Cover/ Verschlussdeckel
- Starter Kit/ Starter Kit

» Planetary Gearboxes/ Planetengetriebe

- PLG 52
- PLG 63
- PLG 80 LB
- PLG 60
- PLG 75

» Angular Gearboxes/ Winkelgetriebe

- SG 80
- SG 120
- STG 65

■ Preference/ Vorzugsreihe ■ On request/ auf Anfrage

You can individually configure your suitable product and download technical data and drawings for the combination at www.dunkermotoren.com/en/configuration/

Unter www.dunkermotoren.de/konfigurator können Sie Ihr passendes Produkt individuell konfigurieren und technische Daten und Zeichnung für die Kombination herunterladen.