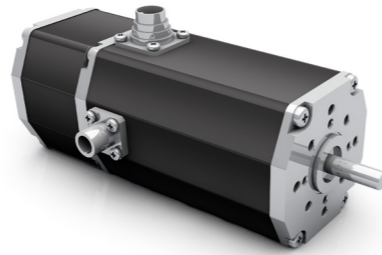


- » With integrated servo controller for 4-quadrant drive
- » PC- software easy to use for parameterization. Basic modes such as speed, position and torque are easy to parameterize
- » Please note that the parametrization interface and the Drive Assistant Software are provided separately

- » Mit integriertem 4Q-Servocontroller
- » Mit komfortabler PC-Bedienoberfläche zur Parametrierung. Als Grundmodi sind Geschwindigkeits-, Positions- und Momentenmodus leicht parametrierbar
- » Bitte beachten Sie, dass das Parametrierinterface und die Drive Assistant Software separat zu bestellen sind.



CANopen version available	IO mode	Speed mode	Current mode	Positioning	Block commutation	Digital inputs	Analog inputs	Digital outputs	Feedback integrated
Feedback integrated option	SSI version available	Programmable	Service interface	Oscilloscope software available	Condition monitoring	Supply voltage versions	High efficiency	Protection class (up to)	Certification
Certification	Certification (>36 V only)								

Data/ Technische Daten		BG 65x25 PI/MI	BG 65x50 PI/MI	BG 65x75 PI/MI
Nominal voltage/ Nennspannung	VDC	24	24	42
Nominal current/ Nennstrom	A ¹	3.9	4.5	4.1
Nominal torque/ Nennmoment	Nm ¹	0.174	0.21	0.40
Nominal speed/ Nenn Drehzahl	rpm ¹	2935	3300	2900
Maximum torque/ Maximales Moment	Nm ¹	0.59	0.82	1.62
No load speed/ Leerlauf Drehzahl	rpm ¹	6615	6400	5160
Nominal output power/ Dauerabgabeleistung	W ¹	50	73	121
Maximum output power/ Maximale Abgabeleistung	W	84	139	246
Torque constant/ Drehmomentkonstante	Nm A ⁻¹ **	0.06	0.067	0.137
Peak current/ Zulässiger Spitzenstrom	A ¹	27	27	27
Voltage range/ Zulässiger Spannungsbereich	VDC	20 ... 30	20 ... 30	20 ... 50
Rotor inertia/ Rotor Trägheitsmoment	gcm ²	71.6	128	172
Weight of motor/ Motorgewicht	kg	1	1.5	1.97

¹) $\Delta\vartheta_w = 100\text{ K}$; ²) $\vartheta_R = 20^\circ\text{C}$ ³) at nominal point/ im Nennpunkt ⁴) Will be restricted by peak current/ Wird durch den Spitzenstrom der Elektronik eingegrenzt

Preference/ Vorzugsreihe On request/ auf Anfrage

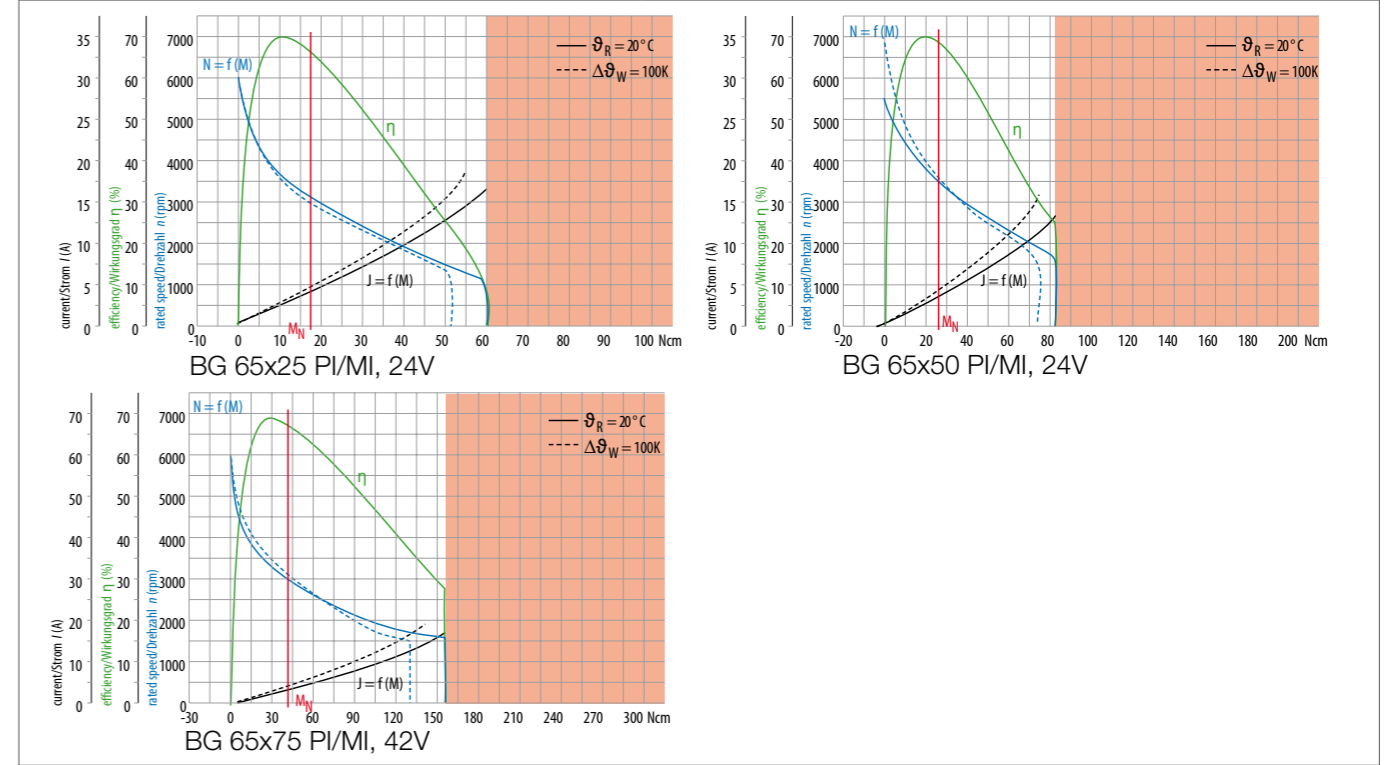
Dimensions in mm/ Maßzeichnung in mm

Motor L
 BG 65x25 PI/MI 160±0.3
 BG 65x50 PI/MI 185±0.3
 BG 65x75 PI/MI 210±0.3

Permissible shaft-load/ Zulässige Wellenbelastung
 Radial-/ axial loads on the end of the shaft
 Radial-/ Axialkräfte am Wellenende
 $F_A = Fr/3$ für $L_{h10} = 20.000\text{ h}$

Point of application load/ Angriffspunkt Belastung
 15 mm from flange/ ab Flansch

Characteristic diagram/ Belastungskennlinien In accordance with/ Belastungskennlinien gezeichnet nach EN 60034



Modular System/ Modulares Baukastensystem

- » Brakes & Encoder/ Bremsen & Geber
 - E 90
 - E 100
 - RE 30 (TI)
 - AE 65
- » Planetary Gearboxes/ Planetengetriebe
 - PLG 52
 - PLG 52 H
 - PLG 60
 - PLG 60 LB
 - PLG 63 EP
 - PLG 63 HT
 - PLG 75
- » Angular Gearboxes/ Winkelgetriebe
 - SG 80
 - SG 120
 - STG 65
 - KG 90
- » Accessories/ Zubehör
 - Connector with cable/ Anschlussleitungen
 - Cover/ Verschlussdeckel
 - Starter Kit/ Starter Kit

Preference/ Vorzugsreihe On request/ auf Anfrage

You can individually configure your suitable product and download technical data and drawings for the combination at www.dunkermotoren.com/en/configuration/.
 Unter www.dunkermotoren.de/konfigurator können Sie Ihr passendes Produkt individuell konfigurieren und technische Daten und Zeichnung für die Kombination herunterladen.