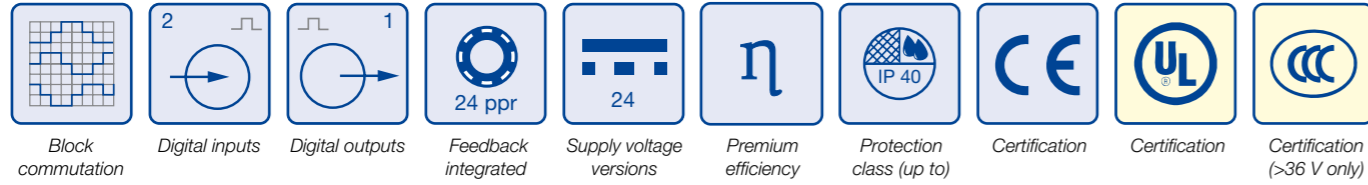
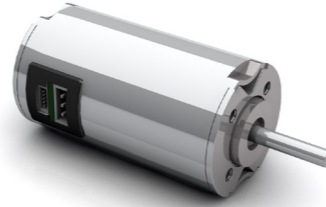


- » Highly dynamic 3-phase BLDC motor with 8-pole neodymium magnet
- » Version with integrated commutation electronics
- » Selectable rotational direction via digital input
- » Can be combined with encoders and gearboxes within our modular system

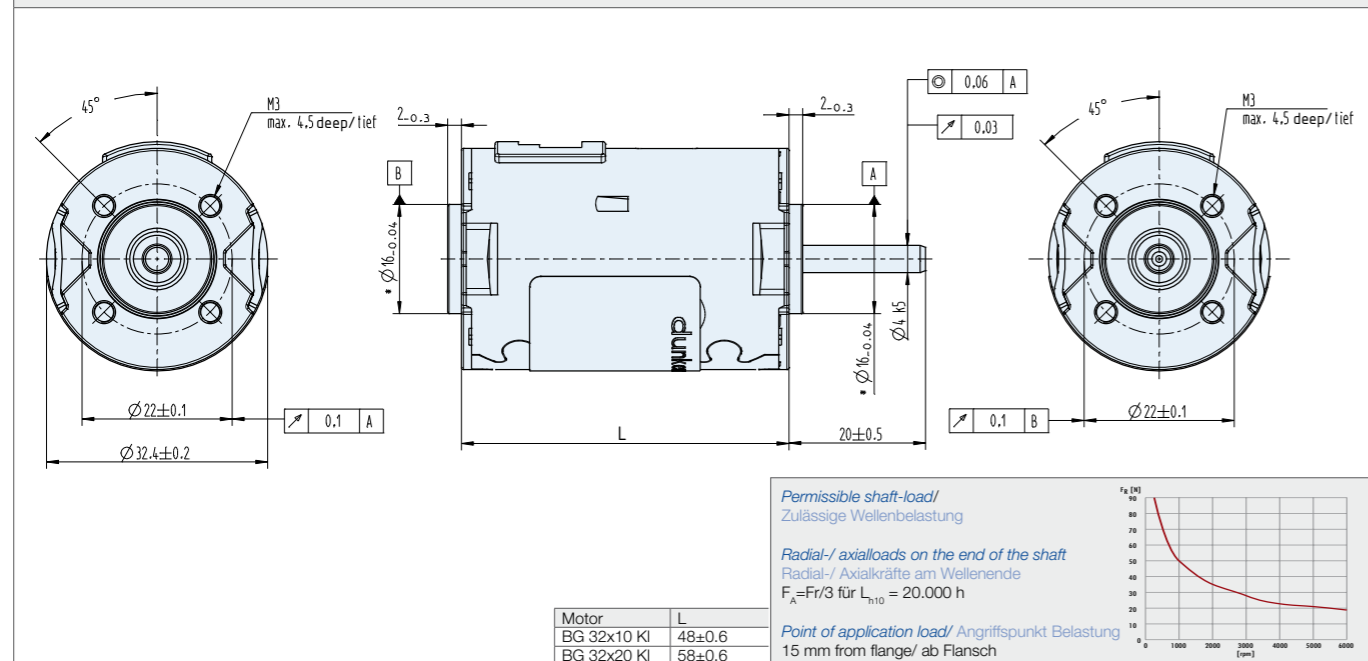
- » Hochdynamischer 3-strängiger EC-Motor mit 8-poligem Neodymmagnet
- » Ausführung mit integrierter Kommutierungselektronik
- » Drehrichtung wählbar über digitalen Eingang
- » Im modularen Baukasten kombinierbar mit Gebern und Getrieben



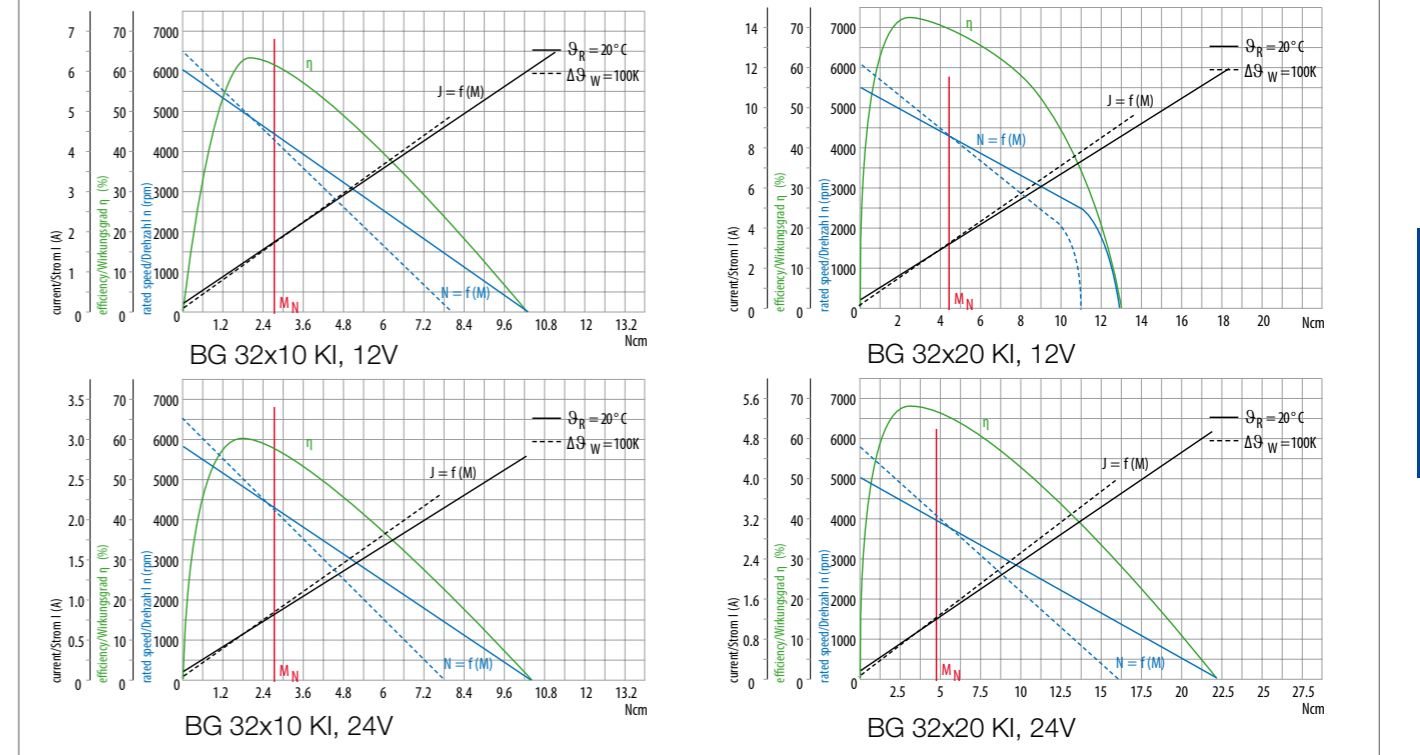
Data/ Technische Daten		BG 32x10 KI		BG 32x20 KI	
Nominal voltage/ Nennspannung	VDC	12	24	12	24
Nominal current/ Nennstrom	A ^{*)}	1.66	0.85	2.6	1.21
Nominal torque/ Nennmoment	Nm ^{*)}	0.026	0.0258	0.0437	0.0446
Nominal speed/ Nenn Drehzahl	rpm ^{*)}	4080	3920	4320	3850
Stall torque/ Anhaltenmoment	Nm ^{**)}	0.103	0.099	0.1270	0.2070
No load speed/ Leerlauf Drehzahl	rpm ^{*)}	6070	5820	5560	5110
Nominal output power/ Dauerabgabeleistung	W ^{*)}	11.1	10.58	19.76	18
Maximum output power/ Maximale Abgabeleistung	W	16.1	15.1	30.5	27.7
Torque constant/ Drehmomentkonstante	Nm A ^{-1**)}	0.0183	0.0381	0.0249	0.044
Peak current/ Zulässiger Spitzenstrom	A ^{**)}	4.2	2.1	9.0	4.5
Rotor inertia/ Rotor Trägheitsmoment	gcm ²	5.9	5.9	10.2	10.2
Weight of motor/ Motorgewicht	kg	0.15	0.15	0.20	0.20

*) $\Delta\vartheta_w = 100\text{ K}$; **) $\vartheta_R = 20^\circ\text{C}$ ***) at nominal point/ im Nennpunkt Preference/ Vorzugsreihe On request/ auf Anfrage

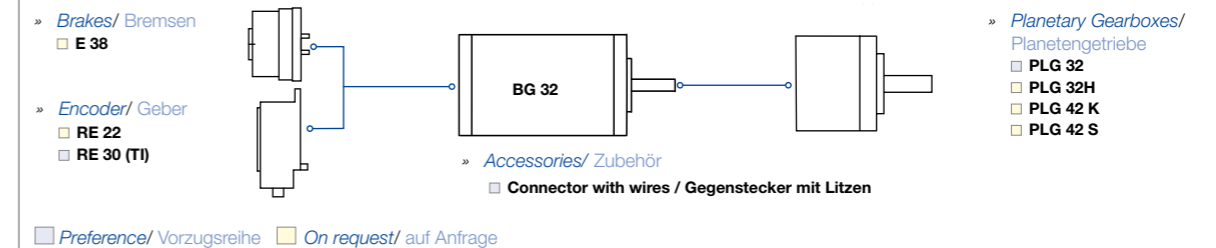
Dimensions in mm/ Maßzeichnung in mm



Characteristic diagram/ Belastungskennlinien In accordance with/ Belastungskennlinien gezeichnet nach EN 60034



Modular System/ Modulares Baukastensystem



You can individually configure your suitable product and download technical data and drawings for the combination at www.dunkermotoren.com/en/configuration/.
Unter www.dunkermotoren.de/konfigurator können Sie Ihr passendes Produkt individuell konfigurieren und technische Daten und Zeichnung für die Kombination herunterladen.